

# INSTITUT RÉGIONAL EMPLOI- FORMATION (IREF)

## LIGUE PACA TENNIS DE TABLE

Présentation Assemblée Générale du 24 Juin 2017

À

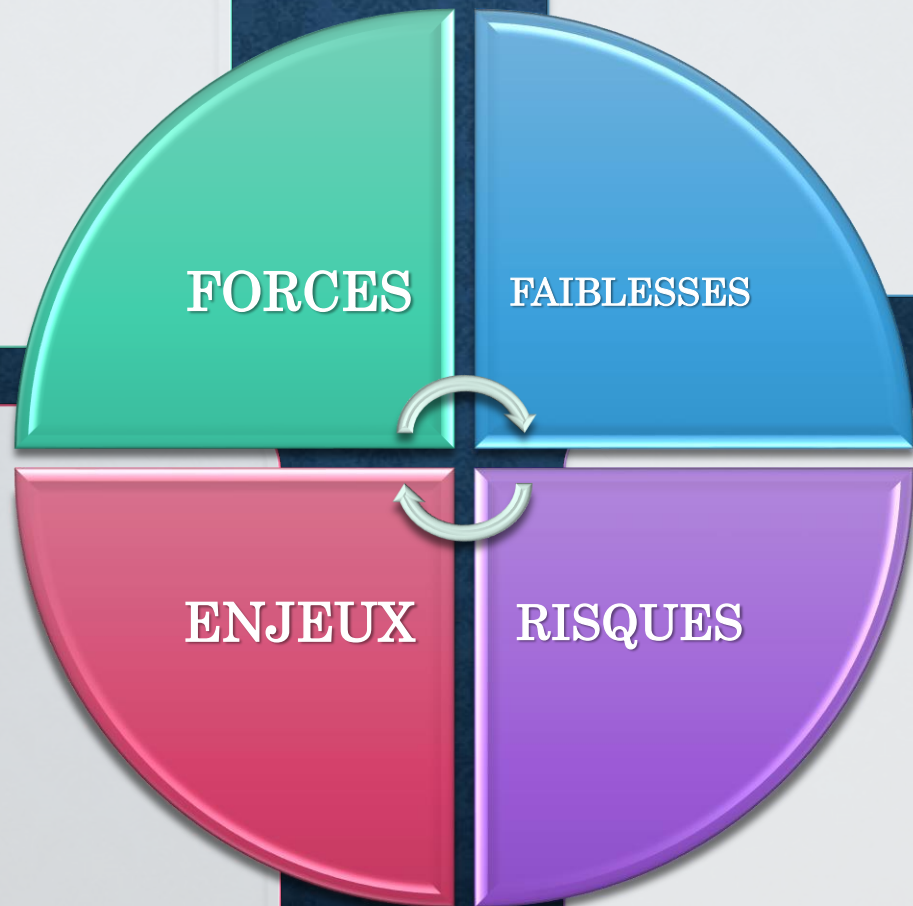
MANDELIEU



# DIAGNOSTIC 2017 >>> 2020

- RH pour coordination de l'OF
- Compétences au sein de l'Equipe Technique et Pédagogique
- Ressources Locales
- Expertise et contact direct DRJSCS PACA + CREPS

- Gestion administrative + coordination de l'OF
- Obligation d'habilitation pour les formateurs + experts
- Rémunération des intervenants

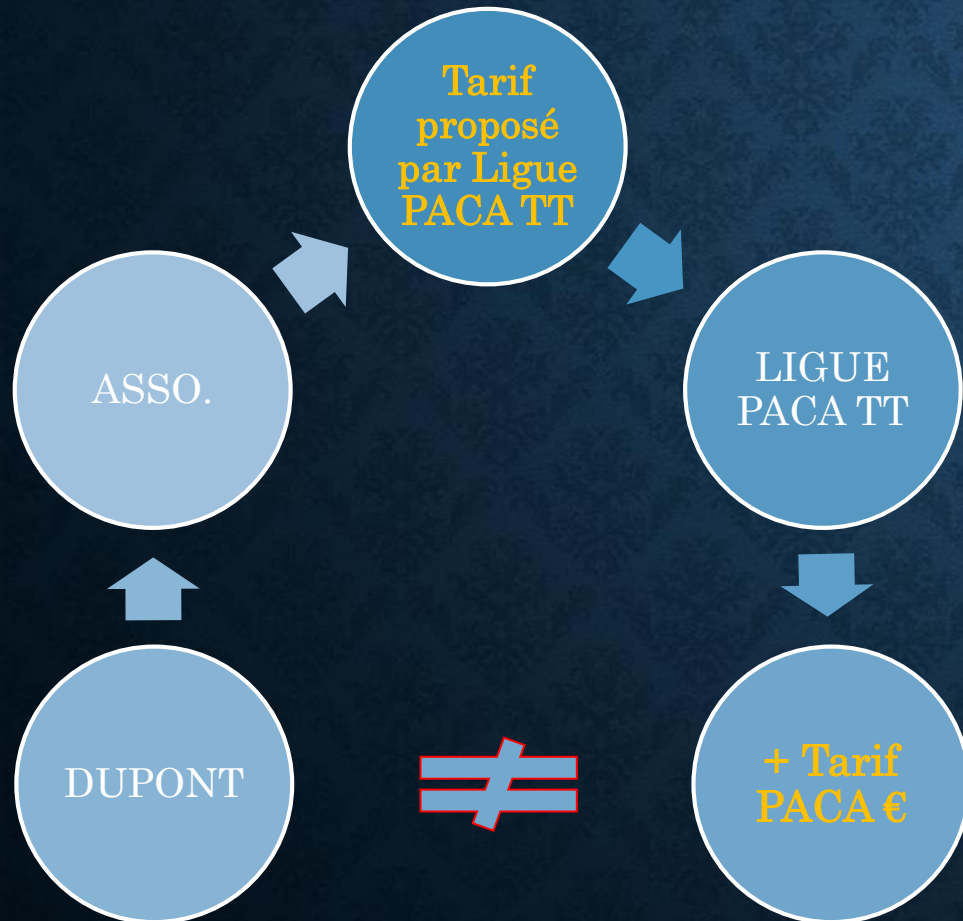


- Accompagnement des clubs : aide indirecte et directe (employeurs vs non employeurs)
- Augmentation des ressources financières Ligue PACA TT (OPCA)
- Proximité lieu de formation pro. Pour animer le territoire
- Répondre aux attentes de la réforme territoriale NoTRE / anticiper les besoins identifiés FFTT

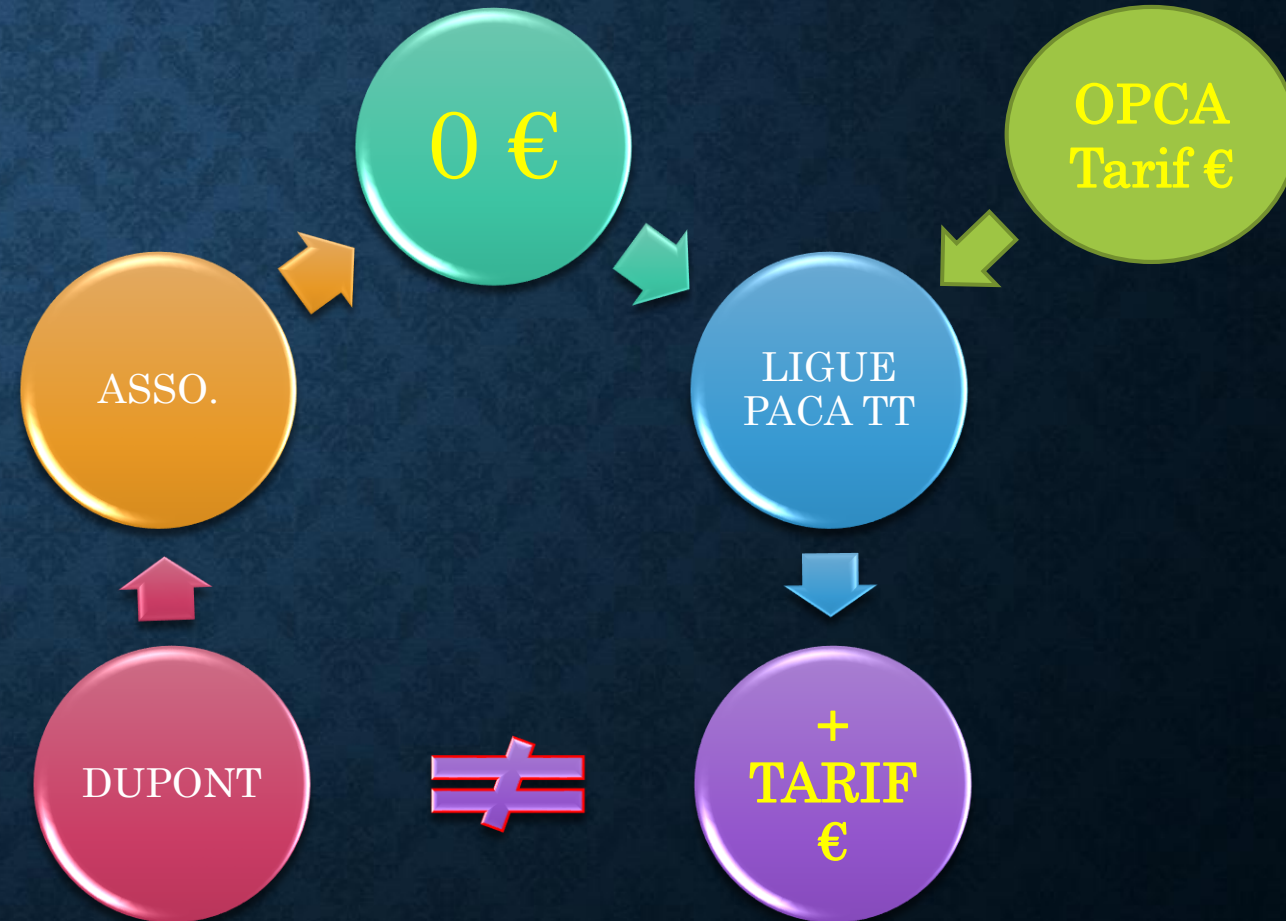
- Augmentation des responsabilités et contraintes juridiques pour le président de l'association
- Augmentation des missions et des RH
- Disponibilités des salariés
- Retard de développement par rapport aux autres ligues TT (si pas d'OF)



# ASSOCIATION NON EMPLOYEUR

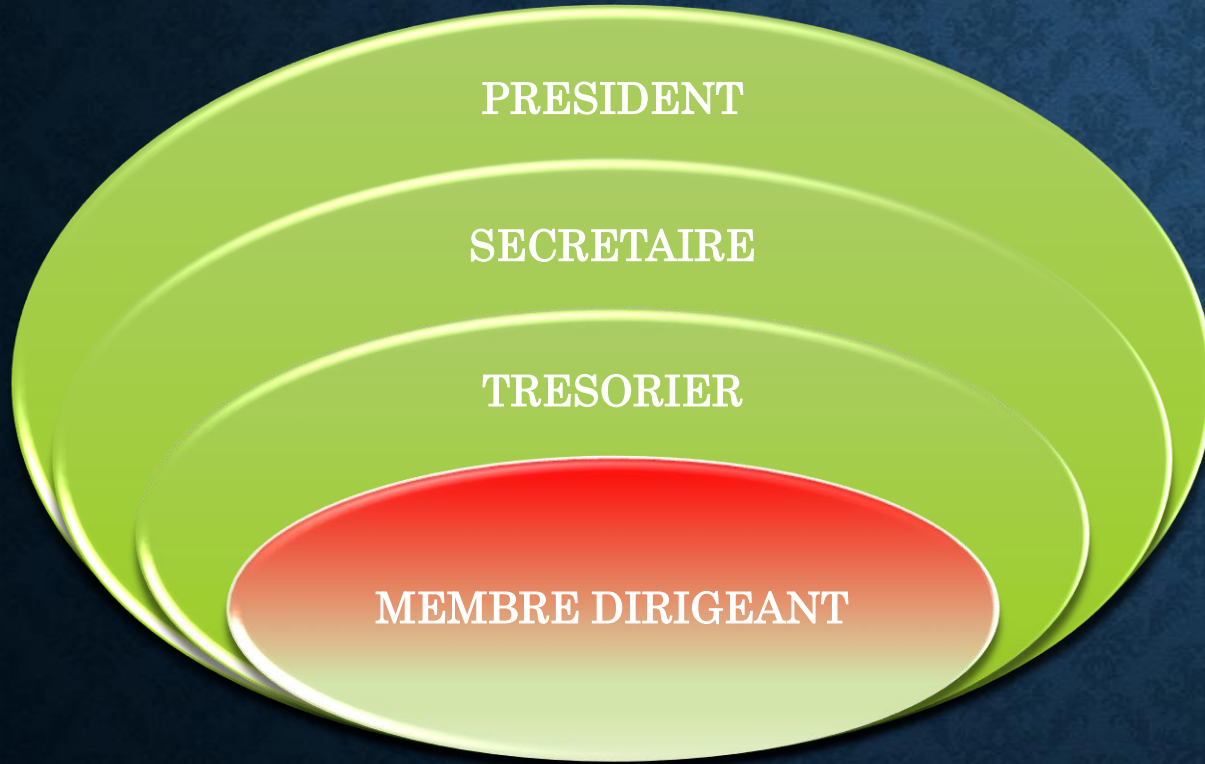


# ASSOCIATION EMPLOYEUR (pour le salarié)



# DIRIGEANTS BENEVOLES DE STRUCTURES

## « EMPLOYEUR »

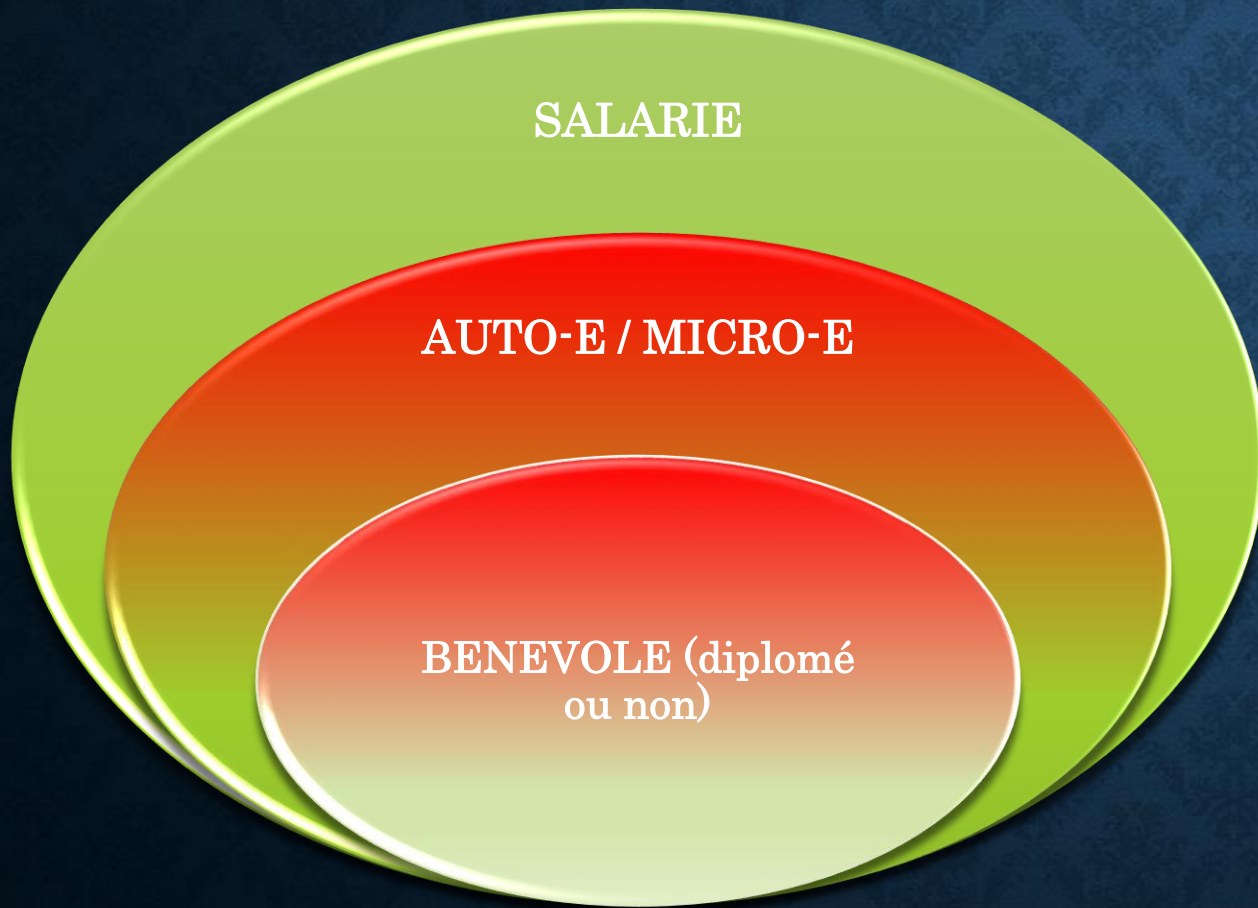


1. SI ET SEULEMENT SI VERSEMENT DES COTISATIONS OBLIGATOIRES ANNUELLES (1,68% UNIFORMATION)
2. SI ET SEULEMENT SI LA FORMATION EST EN LIEN AVEC LE POSTE OCCUPE

POSSIBILITE DE PRISE EN CHARGE VIA LE C.N.D.S. OU DISPOSITIF SPECIFIQUE D'AIDE A LA FORMATION



# PROFESSIONNEL(S) DE L'ACTIVITE



1. SI ET SEULEMENT SI L'EMPLOYEUR VERSE LES COTISATIONS OBLIGATOIRES ANNUELLES (1,68% UNIFORMATION)

2. UNIQUEMENT POUR LE STATUT DE SALARIE

POSSIBILITE DE DISPOSITIFS SPECIFIQUES D'AIDE A LA FORMATION (C.P.F., SESAME, autre...)

# RESUME

➤ Je suis une association **SANS** salarié = aucun changement.

---

➤ Je suis une association **AVEC** 1 salarié minimum =

1. **Obligation Légale** : Je verse la cotisation annuelle à UNIFORMATION (OPCA Branche sport) égale à 1,68% de la masse salariale.

2. **Je peux faire prendre en charge les formations** :

- de mon (mes) salarié(s)
- des dirigeants de mon bureau



# CONCLUSION

- La Ligue PACA souhaite **former l'ensemble de ses acteurs** bénévoles et/ou professionnels à moindre coût pour les associations.
- La Ligue PACA définit **une politique de ressources différentes** grâce à cette activité « Formation »
- La Ligue PACA **se structure** et ainsi se voit en **capacité d'accompagner et de réguler le développement de l'activité Ping** sur le territoire.

➤ L'IREF PACA est à votre disposition pour de plus amples renseignements



Isabelle WEGEL (CREF-Ligue PACA) : 06-23-50-69-10 // [iwegel@sfr.fr](mailto:iwegel@sfr.fr)

Olivier SKENADJI (CTN-FFTT) : 06-32-30-93-95 // [skenadji.olivier@gmail.com](mailto:skenadji.olivier@gmail.com)